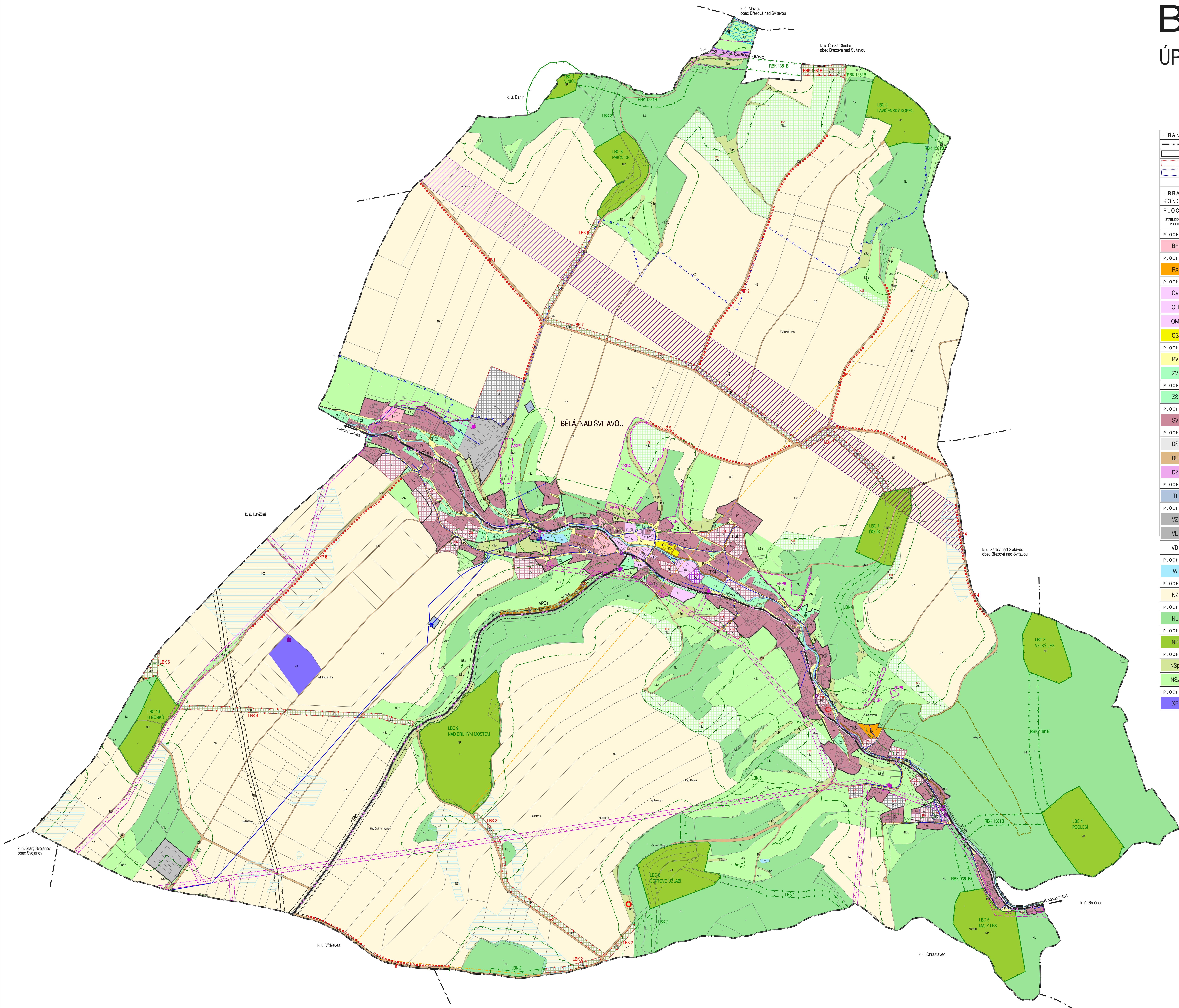


BĚLÁ NAD SVITAVOU

ÚPLNÉ ZNĚNÍ PO ZMĚNĚ č.1 ÚZEMNÍHO PLÁNU



HRANICE, IDENTIFIKACE PLOCH		ÚZEMNÍ SYSTÉM EKOLOGICKÉ STABILITY	
	hranice katastrálního území		FUNKČNÍ
	hranice katastrálního území		REFERENČNÍ
	hranice katastrálního území		regionální koridor
	hranice katastrálního území		lokální koridor
	hranice katastrálního území		interakční prvky
	hranice katastrálního území		identifikace ekologické stability území
URBANISTICKÁ KONCEPCE, KONCEPCE USPOŘÁDÁNÍ KRAJINY		KONCEPCE VEŘEJNÉ INFRASTRUKTURY	
PLOCHY S ROZDÍLNÝM ZPŮSOBEM VYUŽITÍ		DOPRAVNÍ OBSLUHA	
	PLOCHY BYDLENÍ		síťové t. třídy
	PLOCHY BYDLENÍ		cyklistické trasy
	PLOCHY BYDLENÍ		cyklistické trasy
	PLOCHY BYDLENÍ		autobusová zastávka
PLOCHY REKREACE		TECHNICKÁ INFRASTRUKTURA	
	PLOCHY REKREACE SE SPECIFICKÝM VYUŽITÍM		koridor pro nadzemní vedení vn
PLOCHY OBČANSKÉHO VYBAVENÍ			koridor pro umístění propisovacího a protačovacího opatření
	PLOCHY OBČANSKÉHO VYBAVENÍ - VEŘEJNÁ INFRASTRUKTURA		koridor pro kanalizaci
	PLOCHY OBČANSKÉHO VYBAVENÍ - HRSTOVY		hlavní vodovodní řád
	PLOCHY OBČANSKÉHO VYBAVENÍ - KOMERČNÍ ZÁŘENÍ MALÁ A STŘEDNÍ		malý vodovod
	PLOCHY OBČANSKÉHO VYBAVENÍ - TĚLOVÝCHOVNA A SPORTOVNÍ ZÁŘENÍ		vodjem
PLOCHY VEŘEJNÝCH PROSTRANSTVÍ			čerpací stanice
	PLOCHY VEŘEJNÝCH PROSTRANSTVÍ		vodní zdroj
	PLOCHY VEŘEJNÝCH PROSTRANSTVÍ		kanalizační spádová
	PLOCHY VEŘEJNÝCH PROSTRANSTVÍ		VTL plynovod
	PLOCHY VEŘEJNÝCH PROSTRANSTVÍ		rademní vedení vn 22 kV
PLOCHY ZELENÉ			podzemní vedení vn
	PLOCHY ZELENÉ SPOJENÉ A VYHRAZENÉ		stopové stanice
	PLOCHY ZELENÉ SPOJENÉ A VYHRAZENÉ		železnice
	PLOCHY ZELENÉ SPOJENÉ A VYHRAZENÉ		komunikační vedení - radioreléový pásek
PLOCHY SMÍŠENÉ OBYTNÉ		OCHRANA A ROZVOJ HODNOT ÚZEMÍ	
	PLOCHY SMÍŠENÉ OBYTNÉ		stav
	PLOCHY SMÍŠENÉ OBYTNÉ		návrh
PLOCHY DOPRAVNÍ INFRASTRUKTURY			území
	PLOCHY DOPRAVNÍ INFRASTRUKTURY		území
	PLOCHY DOPRAVNÍ INFRASTRUKTURY		území
	PLOCHY DOPRAVNÍ INFRASTRUKTURY		území
PLOCHY TECHNICKÉ INFRASTRUKTURY		LIMITY VYUŽITÍ ÚZEMÍ	
	PLOCHY TECHNICKÉ INFRASTRUKTURY		území
	PLOCHY TECHNICKÉ INFRASTRUKTURY		území
	PLOCHY TECHNICKÉ INFRASTRUKTURY		území
	PLOCHY TECHNICKÉ INFRASTRUKTURY		území
PLOCHY VÝROBY A SKLADOVÁNÍ			území
	PLOCHY VÝROBY A SKLADOVÁNÍ		území
	PLOCHY VÝROBY A SKLADOVÁNÍ		území
	PLOCHY VÝROBY A SKLADOVÁNÍ		území
PLOCHY ZELENÉ			území
	PLOCHY ZELENÉ		území
	PLOCHY ZELENÉ		území
	PLOCHY ZELENÉ		území
PLOCHY PŘÍRODNÍ			území
	PLOCHY PŘÍRODNÍ		území
	PLOCHY PŘÍRODNÍ		území
	PLOCHY PŘÍRODNÍ		území
PLOCHY SMÍŠENÉ NEZASTAVĚNÉHO ÚZEMÍ			území
	PLOCHY SMÍŠENÉ NEZASTAVĚNÉHO ÚZEMÍ		území
	PLOCHY SMÍŠENÉ NEZASTAVĚNÉHO ÚZEMÍ		území
	PLOCHY SMÍŠENÉ NEZASTAVĚNÉHO ÚZEMÍ		území
PLOCHY SPECIFICKÉ			území
	PLOCHY SPECIFICKÉ		území
	PLOCHY SPECIFICKÉ		území
	PLOCHY SPECIFICKÉ		území

CELÉ KATASTRÁLNÍ ÚZEMÍ JE SITOVANO V ZÁKONNÉM ÚZEMNÍM MINISTERSTVA OBRANY - PROSTORY PRO LÉTÁNÍ V MALÝCH A PŘÍZNIVNÝCH VÝŠKÁCH A OCHRANNÉ PÁSMA LETISTOVÝCH RADOLOKAČNÍCH PROSTŘEDKŮ

KOORDINAČNÍ VÝKRES

BĚLÁ NAD SVITAVOU - ÚPLNÉ ZNĚNÍ PO ZMĚNĚ č.1 ÚZEMNÍHO PLÁNU

EVIDENČNÍ ČÍSLO: 219-008-877

ZHOŤOVATEL: URBANISTICKÉ STŘEDISKO BRNO, SPOL. S R.O.

PROJEKTANT: ING. AROCH E. NAVRÁTIL, ING. P. VESELY, MGR. T. GOLEŠOVÁ, MGR. M. NOVOTNÝ, H. BRYCHTOVÁ

PORIZOVATEL: MĚSTSKÝ ÚŘAD SVITAVY

MĚŘÍTKO: 1:5 000

DATUM: 04/2020

USB

urbanistické středisko brno

0.1